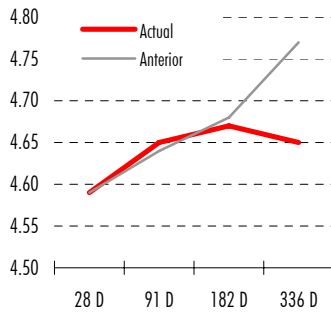
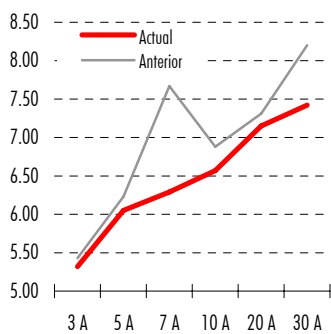


Subasta primaria

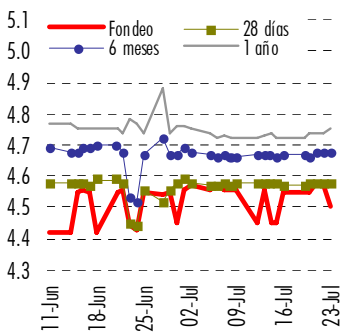
Subasta primaria de Cetes



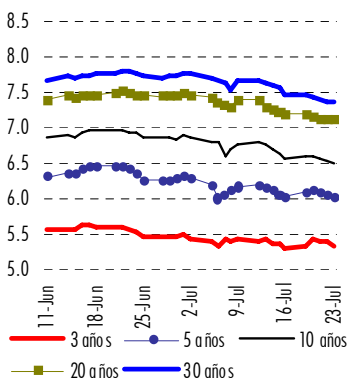
Subasta Primaria de Bonos M



Tasas de corto plazo



Tasas de largo plazo



Valores Gubernamentales

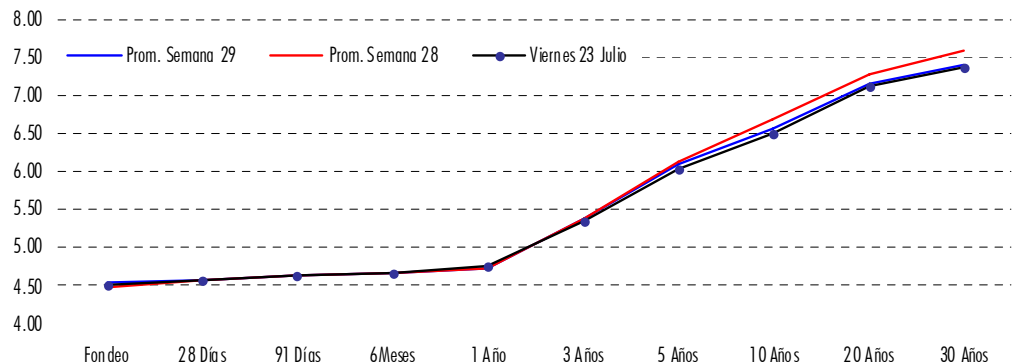
Instrumento	Tasa Previa	Tasas Asignadas			Cambio en Puntos %	Tasa Real Esperada*
		Mínima	Máxima	Ponderada *		
Cetes 28	4.59	4.58	4.60	4.59	0.00	0.76
Cetes 91	4.64	4.64	4.65	4.65	0.01	-2.09
Cetes 175	4.68	4.66	4.71	4.67	-0.01	-2.25
Cetes 336	4.77			4.65	-0.12	-0.29
Bono 3 Años	5.43			5.32	-0.11	0.35
Bono 5 Años	6.23			6.05	-0.18	1.05
Bono 7 Años	7.67			6.29	-1.38	1.28
Bono 10 Años	6.88			6.57	-0.31	1.54
Bono 20 Años	7.31			7.15	-0.16	2.09
Bono 30 Años	8.20			7.42	-0.78	2.35
Bondes D 5 Años	0.15					
Udibonos 3A	1.38					
Udibonos 10A	2.87	2.50	2.90	2.53	-0.34	
Udibonos 20A	3.75					
Udibonos 30A	3.65					

Mercado secundario

Las tasas de interés de la parte corta de la curva presentaron una alza promedio de 0.02 puntos porcentuales (pp). La tasa de fondeo aumentó 0.06 pp, para situarse en 4.55%. Las tasas a un mes y tres meses se mantuvieron estables en 4.58% y 4.63%, respectivamente; mientras que la tasa a seis meses aumentó 0.01 pp, para colocarse en 4.67%. Por su parte, la tasa a un año creció en 0.01 pp, para promediar 4.74%.

En la parte larga de la curva, el promedio de las tasas disminuyó en 0.10 pp. La tasa a tres años no presentó cambio, quedando en 5.38%. Las tasas de los bonos a 5 y 10 años mostraron un retroceso de 0.04 pp y 0.13 pp, situándose en 6.08% y 6.56%, respectivamente. En el caso de la tasa de 20 años, ésta presentó una disminución de 0.13 pp, a 7.14%. Por último, al plazo de 30 años la tasa se redujo 0.19 pp, promediando 7.40%. El diferencial amplio de la curva entre la tasa del bono a 30 años y la tasa de fondeo pasó de 3.09 pp a 2.85 pp.

Curva de rendimiento en México



Félix Martínez Escamilla • Tel. 5229-5942 • fmartineze@scotiab.com.mx



Perspectivas y recomendación

A pesar de que los indicadores económicos en EUA continúan señalando que el dinamismo económico sigue moderándose y se generan dudas respecto a la sostenibilidad de la reactivación económica, la aversión al riesgo en el entorno financiero internacional durante la semana fue menor, luego de que los reportes corporativos trimestrales en su mayoría han sido positivos. Asimismo, también ayudó la publicación de las pruebas de estrés a las instituciones financieras de la Unión Europea.

Los resultados de las pruebas de estrés realizadas a los bancos fueron relativamente favorables, ya que sólo 7 de los 91 bancos analizados tendrán que recaudar más capital: en Alemania el Hypo Real Estate Holding AG, en Grecia el ATE Bank y cinco bancos españoles (Unnim, Diada, Espiga, la Banca Cívica y Caja Sur). Los bancos de Suiza, Portugal, Francia e Italia superaron las pruebas de estrés.

En las siguientes semanas los mercados estarán analizando si las pruebas de estrés fueron lo suficientemente robustas para ser evaluadas como creíbles. La transparencia sobre las pruebas de estrés será un elemento clave para restituir la credibilidad y mejorar la confianza de los inversionistas. En general, si bien se confirma que es poco probable una crisis en el sistema bancario europeo, las pruebas revelan la debilidad que presenta su sector financiero. De acuerdo con el Comité de Supervisores Bancarios Europeos, a pesar de que las pruebas hayan revelado que sólo una proporción pequeña de instituciones requieren recaudar más capital, las pérdidas potenciales podrían ser hasta por 729,350 millones de dólares.

Como lo hemos comentado, si la percepción sobre Europa continúa mejorando en este sentido, esto podría comenzar a atraer capitales hacia la región y, eventualmente, convertirse en una presión para los mercados financieros estadounidenses, en donde el tema fiscal representa una preocupación importante pero aún no se está atendiendo de forma directa. Hasta el momento, los bonos del tesoro estadounidense se han visto como el refugio seguro para las inversiones; pero mientras siga debilitándose el panorama económico y sigan sin atenderse los fuertes desequilibrios fiscales, esta percepción puede comenzar a cambiar. Para los mercados financieros en México, si las perspectivas para EUA se deterioran, esto podría representar efectos negativos, debido a los estrechos vínculos que existen entre nuestras economías.

En la semana que acaba de finalizar los bonos del gobierno mexicano terminaron con sólidos descensos en sus tasas, tras el optimismo en los mercados mundiales y por el resultado favorable de la inflación en México. Las bajas se registraron a lo largo de toda la curva. La inflación en la primera quincena de junio fue de 0.15%, un avance inferior al esperado por el mercado (0.25%), a nuestro pronóstico (0.20%) y al de similar lapso de un año antes (0.20%). Así, la inflación anual se ubicó en 3.61%. La tasa anual de la inflación se encuentra por debajo del nivel estimado por Banco de México para el periodo (4.50% a 5.00%), por lo que se confirma que el banco central mantendrá la pausa monetaria en lo que resta del año.

El panorama para México sigue mejorando y cada vez son más los indicadores que confirman una recuperación de la demanda interna (ventas minoristas, confianza de los consumidores, empleo y crédito bancario), tras la fuerte recesión del año anterior.

En la próxima semana los mercados financieros internacionales estarán atentos al avance sobre el crecimiento del PIB en EUA durante el segundo trimestre de 2010 y al reporte del Beige Book.

Para la subasta primaria No. 30/10, las tasas de interés de los Cetes a 28, 91, 182 y 364 días podrían situarse en 4.58%, 5.64%, 4.68% y 4.75%, en cada caso. Además se subastarán Bonos M y Udibonos, ambos al plazo de 30 años, y Bondes D a 5 años.

Miguel Angel Medrano • Tel. 5229-2563 • mmedrano@scotiab.com.mx

Tasas Mercado Secundario, Papel Gubernamental* (%)

	Fondeo	28 Días	3 Meses	6 Meses	1 Año	3 Años	5 Años	7 Años	10 Años	20 Años	30 Años
Prom 2008	7.76	7.72	7.87	7.99	8.06	8.00	8.21	8.31	8.37	8.48	8.54
Prom 2009	5.56	5.43	5.47	5.53	5.67	6.56	7.29	7.77	7.97	8.48	8.71
Ene 2010*	4.49	4.48	4.60	4.79	4.95	6.42	7.03	7.77	7.86	8.51	8.71
Feb	4.51	4.47	4.61	4.71	4.97	6.32	7.14	7.53	7.63	8.25	8.45
Mar	4.50	4.45	4.61	4.74	5.01	6.27	7.11	7.49	7.71	8.19	8.42
Abr	4.51	4.42	4.59	4.69	4.96	6.04	7.04	7.33	7.49	7.96	8.23
May	4.49	4.48	4.61	4.69	4.87	5.71	6.75	7.14	7.43	7.96	8.19
Jun	4.51	4.56	4.63	4.68	4.78	5.53	6.35	6.70	6.94	7.50	7.77
Jul											
Ago											
Sep											
Oct											
Nov											
Dic											
Último Mes											
24-Jun-10	4.43	4.44	4.56	4.52	4.77	5.53	6.35	6.72	6.92	7.46	5.53
25-Jun-10	4.55	4.56	4.62	4.67	4.74	5.48	6.28	6.68	6.86	7.45	5.48
28-Jun-10	4.54	4.52	4.64	4.72	4.88	5.46	6.28	6.67	6.88	7.44	5.46
29-Jun-10	4.55	4.56	4.62	4.67	4.74	5.48	6.27	6.68	6.87	7.44	5.48
30-Jun-10	4.45	4.58	4.62	4.67	4.76	5.48	6.30	6.65	6.84	7.45	5.48
1-Jul-10	4.56	4.59	4.63	4.69	4.76	5.51	6.32	6.68	6.89	7.50	5.51
2-Jul-10	4.57	4.58	4.62	4.68	4.75	5.45	6.29	6.63	6.85	7.47	5.45
5-Jul-10	4.56	4.57	4.61	4.67	4.74	5.41	6.21	6.56	6.80	7.41	5.41
6-Jul-10	4.57	4.57	4.62	4.66	4.72	5.34	6.02	6.50	6.79	7.37	5.34
7-Jul-10	4.56	4.58	4.63	4.67	4.73	5.42	6.06	6.35	6.61	7.32	5.42
8-Jul-10	4.56	4.57	4.62	4.66	4.72	5.41	6.14	6.46	6.71	7.30	5.41
9-Jul-10	4.56	4.58	4.63	4.66	4.72	5.42	6.18	6.49	6.77	7.38	5.42
12-Jul-10	4.45	4.58	4.63	4.67	4.72	5.41	6.19	6.51	6.80	7.39	5.41
13-Jul-10	4.56	4.58	4.63	4.67	4.73	5.42	6.17	6.47	6.76	7.29	5.42
14-Jul-10	4.45	4.58	4.63	4.67	4.74	5.38	6.12	6.44	6.71	7.27	5.38
15-Jul-10	4.45	4.58	4.63	4.66	4.72	5.38	6.07	6.36	6.63	7.22	5.38
16-Jul-10	4.55	4.57	4.63	4.67	4.72	5.32	6.05	6.29	6.57	7.18	5.32
19-Jul-10	4.55	4.57	4.63	4.67	4.72	5.34	6.09	6.32	6.60	7.18	5.34
20-Jul-10	4.55	4.58	4.63	4.66	4.74	5.43	6.14	6.35	6.60	7.15	5.43
21-Jul-10	4.58	4.58	4.64	4.68	4.74	5.40	6.10	6.31	6.56	7.13	5.40
22-Jul-10	4.57	4.58	4.63	4.68	4.74	5.39	6.05	6.26	6.54	7.11	5.39
23-Jul-10	4.50	4.58	4.64	4.68	4.75	5.35	6.02	6.24	6.51	7.11	5.35

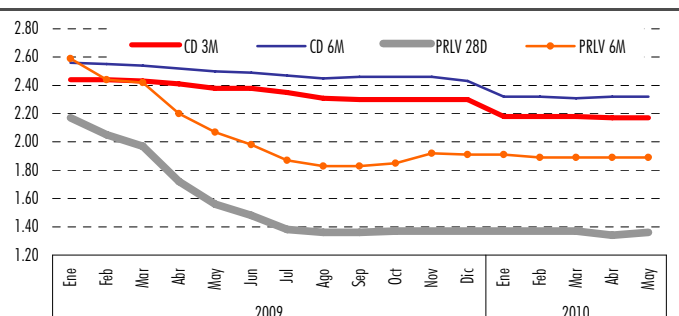
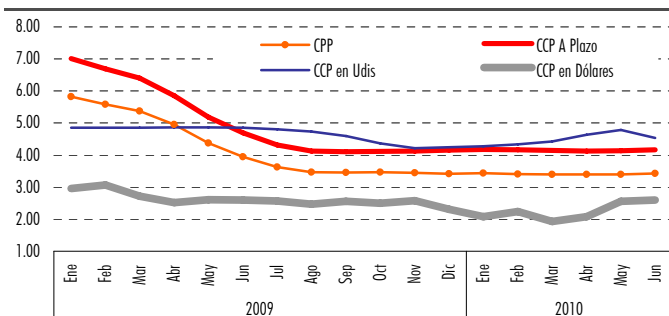
Bonos M

Instrumento	Fecha Vencim.	Días por Vencer	Tasa Cupón	Cupones por cortar	Posición en Público	Último Precio	Tasa de Interés			Variación en la Tasa	
							Última	Sem. Ant.*	Mes Ant.*	1 Semana	1 Mes
M0110714	14-Jul-11	356	10.50	2	23,339.53	106.33	4.20	4.22	4.36	-0.03	-0.17
M0121220	20-Dic-12	881	9.00	5	46,139.84	109.38	5.21	5.27	5.46	-0.06	-0.25
M7101223	23-Dic-10	153	8.00	1	74,438.28	102.08	4.68	4.67	4.63	0.01	0.05
M 110623	23-Jun-11	335	8.50	2	41,796.27	104.19	4.66	4.64	4.60	0.02	0.06
M 111222	22-Dic-11	517	9.00	3	98,744.72	107.09	4.41	4.43	4.68	-0.02	-0.27
M 120621	21-Jun-12	699	7.50	4	57,019.71	105.45	4.88	4.87	5.20	0.01	0.01
M 130620	20-Jun-13	1,063	9.00	6	43,592.99	110.54	5.35	5.32	5.58	0.03	-0.23
M0131219	19-Dic-13	1,245	8.00	7	60,493.17	108.38	5.53	5.52	5.85	0.01	-0.32
M 141218	18-Dic-14	1,609	9.50	9	57,553.78	115.19	5.81	5.81	6.21	-0.01	-0.41
M 151217	17-Dic-15	1,973	8.00	11	39,598.97	109.84	6.02	6.05	6.42	-0.03	-0.40
M 161215	15-Dic-16	2,337	7.25	13	50,485.63	106.52	6.14	6.10	6.66	0.04	-0.52
M 231207	7-Dic-23	4,885	8.00	27	25,595.44	110.68	6.86	6.89	7.28	-0.03	-0.42
M 241205	5-Dic-24	5,249	10.00	29	91,309.15	129.96	6.83	6.86	7.25	-0.03	-0.42
M 270603	3-Jun-27	6,159	7.50	34	92,987.41	105.46	7.02	7.07	7.44	-0.06	-0.42

* Promedio.

Tasas de Referencia* y UDIS

	Costos de Captación Promedio				TIIE		Instrumentos Bancarios				UDIS **	
	CPP	A Plazo	En Udis	en Dólares	28 Días	91 Días	CD 3 M.	CD 6 M.	PRLV 28D.	PRLV 6 M.	Fecha	Valor
2002	5.36	6.17	5.82	3.30	8.17	8.45	2.92	3.18	2.44	3.12	31-Dic-02	3.225778
2003	4.45	5.15	5.75	2.95	6.83	7.16	2.50	2.62	2.12	2.41	31-Dic-03	3.352003
2004	4.62	5.41	4.88	2.91	7.15	7.44	2.46	2.54	1.98	2.36	31-Dic-04	3.534716
2005	6.47	7.64	5.50	3.61	9.61	9.63	2.77	2.72	2.53	3.01	31-Dic-05	3.637532
2006	5.14	6.06	5.45	4.05	7.51	7.69	2.40	2.42	1.96	2.45	31-Dic-06	3.788954
2007	5.00	5.99	4.93	4.44	7.66	7.78	2.31	2.44	2.08	2.37	31-Dic-07	3.932983
2008	5.69	6.73	4.74	3.27	8.28	8.35	2.33	2.49	2.19	2.47	31-Dic-08	4.184316
Ene 2009	5.82	7.01	4.85	2.96	8.41	8.41	2.44	2.56	2.17	2.59	31-Ene-09	4.209785
Feb	5.58	6.69	4.85	3.07	7.94	7.86	2.44	2.55	2.05	2.44	28-Feb-09	4.211037
Mar	5.37	6.40	4.85	2.72	7.64	6.68	2.43	2.54	1.97	2.42	31-Mar-09	4.230011
Abr	4.95	5.85	4.86	2.52	6.68	6.50	2.41	2.52	1.72	2.20	30-Abr-09	4.254088
May	4.38	5.18	4.86	2.61	5.78	5.65	2.38	2.50	1.56	2.07	31-May-09	4.256354
Jun	3.95	4.69	4.85	2.60	5.26	5.18	2.38	2.49	1.48	1.98	30-Jun-09	4.249858
Jul	3.63	4.32	4.80	2.57	4.92	4.91	2.35	2.47	1.38	1.87	31-Jul-09	4.260327
Ago	3.47	4.13	4.73	2.47	4.89	4.95	2.31	2.45	1.36	1.83	31-Ago-09	4.270043
Sep	3.46	4.11	4.59	2.56	4.91	5.00	2.30	2.46	1.36	1.83	30-Sep-09	4.287023
Oct	3.47	4.12	4.37	2.50	4.91	5.00	2.30	2.46	1.37	1.85	31-Oct-09	4.304608
Nov	3.45	4.13	4.22	2.58	4.93	5.08	2.30	2.46	1.37	1.92	30-Nov-09	4.316933
Dic	3.42	4.16	4.25	2.31	4.93	5.07	2.30	2.43	1.37	1.91	31-Dic-09	4.340166
Ene 2010	3.44	4.18	4.28	2.08	4.91	5.06	2.18	2.32	1.37	1.91	31-Ene-10	4.369029
Feb	3.41	4.17	4.34	2.24	4.92	5.03	2.18	2.32	1.37	1.89	28-Feb-10	4.410955
Mar	3.40	4.15	4.43	1.93	4.92	5.03	2.18	2.31	1.37	1.89	31-Mar-10	4.439870
Abr	3.40	4.13	4.63	2.08	4.94	5.03	2.17	2.32	1.34	1.89	30-Abr-10	4.455126
May	3.40	4.14	4.78	2.56	4.94	5.04	2.17	2.32	1.36	1.89	31-May-10	4.428907
Jun	3.43	4.17	4.53	2.60	4.94	5.01					30-Jun-10	4.413205
Jul												
Ago												
Sep												
Oct												
Nov												
Dic												



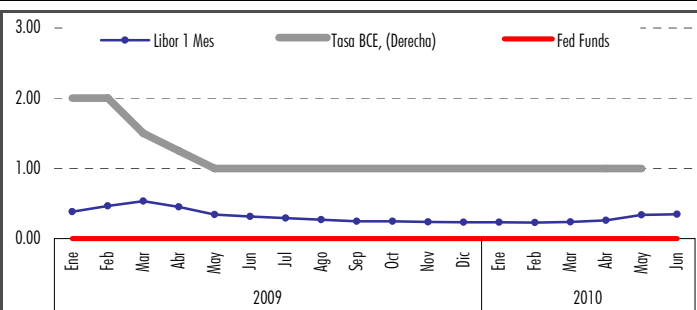
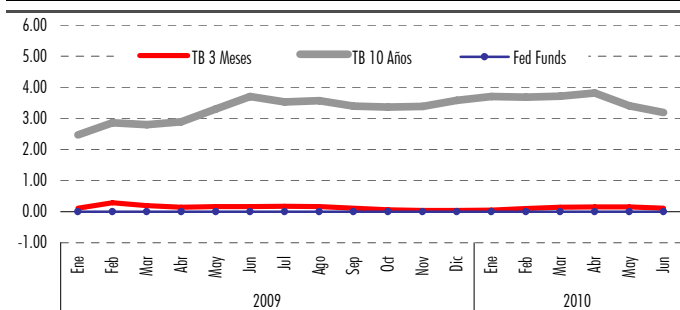
Tenencia de Valores en Circulación (mmp) **

Fecha	CETES		BONDES		BONOS		UDIBONOS		IPAB y BREMS		Todos		
	Total	Extranjeros	Total	Extranjeros	Total	Extranjeros	Total	Extranjeros	Total	Extranjeros	Total	Extranjeros	
Dic 2009	374.9	17.4	58.0	0.0	1,029.9	243.0	334.9	8.9	954.6	0.4	2752.3	269.7	
Ene 2010	510.3	17.2	11.0	0.0	1,139.0	306.6	443.1	13.1	969.8	0.4	3073.3	337.4	
Feb	514.6	20.2	11.0	0.0	1,174.8	311.7	450.5	12.6	985.4	0.5	3136.3	345.1	
Mar	523.3	36.0	11.0	0.0	1,173.4	328.5	477.8	13.9	994.0	0.8	3179.6	379.2	
Abr	538.4	48.3	11.0	0.0	1,170.0	350.5	487.6	16.0	1002.5	0.5	3209.5	415.3	
May	529.4	27.7	11.0	0.0	1,191.0	357.7	494.3	16.0	980.4	0.6	3206.0	402.0	
Jun	546.0	20.2	0.0	0.0	1,300.1	366.4	500.4	15.4	996.5	0.5	3343.0	402.5	
Jul													
Ago													
Sep													
Oct													
Nov													
Dic													
Último	14-Jul-10	527.8	31.0	0.0	0.0	1,352.0	376.6	504.6	15.8	1015.9	0.5	3400.4	423.9

*: Promedio. **: Fin de Periodo

Tasas Internacionales* (%)

	EUA: Bonos del Tesoro					EUA: LIBOR				EUA Fed Funds	Europa BCE
	3 Meses	6 Meses	2 Años	10 Años	30 Años	1 Mes	3 Meses	6 Meses	1 Año		
Prom 2002	1.59	1.66	2.60	4.58	5.28	1.77	1.80	1.88	2.20	1.67	3.21
Prom 2003	1.01	1.06	1.63	3.99	4.92	1.21	1.22	1.24	1.36	1.13	2.25
Prom 2004	1.38	1.60	2.35	4.26	5.03	1.50	1.62	1.79	2.12	1.35	2.00
Prom 2005	3.19	3.48	3.83	4.27	4.56	3.38	3.56	3.76	4.02	3.11	2.02
Prom 2006	4.83	4.97	4.80	4.78	4.87	5.09	5.19	5.27	5.32	4.93	2.83
Prom 2007	4.46	4.58	4.34	4.62	4.83	5.25	5.30	5.25	5.12	4.95	3.85
Prom 2008	1.37	1.63	1.98	3.64	4.27	2.67	2.91	3.05	3.08	5.07	0.00
Ene 2009	0.11	0.29	0.79	2.47	3.12	0.38	1.21	1.62	1.90	0.00	2.00
Feb	0.29	0.45	0.96	2.86	3.60	0.46	1.24	1.76	2.06	0.00	2.00
Mar	0.20	0.40	0.92	2.80	3.63	0.53	1.27	1.83	2.12	0.00	1.50
Abr	0.14	0.33	0.91	2.89	3.76	0.45	1.11	1.65	1.94	0.00	1.25
May	0.17	0.29	0.91	3.30	4.25	0.34	0.82	1.36	1.68	0.00	1.00
Jun	0.16	0.30	1.16	3.70	4.51	0.32	0.62	1.18	1.68	0.00	1.00
Jul	0.17	0.27	0.99	3.53	4.40	0.29	0.52	0.98	1.50	0.00	1.00
Ago	0.16	0.26	1.09	3.57	4.37	0.27	0.42	0.84	1.42	0.00	1.00
Sep	0.11	0.20	0.94	3.39	4.19	0.25	0.30	0.68	1.27	0.00	1.00
Oct	0.06	0.15	0.93	3.36	4.19	0.24	0.28	0.59	1.23	0.00	1.00
Nov	0.04	0.15	0.78	3.38	4.32	0.24	0.27	0.52	1.09	0.00	1.00
Dic	0.04	0.16	0.86	3.58	4.49	0.23	0.25	0.45	1.00	0.00	1.00
Ene 2010	0.05	0.14	0.90	3.71	4.60	0.23	0.25	0.40	0.90	0.00	1.00
Feb	0.10	0.17	0.84	3.68	4.62	0.23	0.25	0.39	0.85	0.00	1.00
Mar	0.14	0.22	0.94	3.72	4.64	0.24	0.27	0.41	0.87	0.00	1.00
Abr	0.15	0.23	1.03	3.81	4.68	0.26	0.31	0.48	0.96	0.00	1.00
May	0.15	0.22	0.81	3.40	4.28	0.34	0.46	0.66	1.13	0.00	1.00
Jun	0.11	0.18	0.71	3.19	4.12	0.35	0.54	0.75	1.19	0.00	1.00
Jul											
Ago											
Sep											
Oct											
Nov											
Dic											



Bonos UMS en Dólares de EUA

Instrumento	Fecha Vencim.	Días por Vencer	Tasa Cupón	Último	Precio Sem. Ant.	Mes Ant.	Tasa de Interés(%)			Variación en la Tasa	
							Última	Sem. Ant.*	Mes Ant.*	1 Semana	1 Mes
UMS 2011	14-Ene-11	175	8.375	104.000	103.875	104.750	-0.29	0.30	-0.33	-0.59	0.05
UMS 2012	14-Ene-12	540	7.500	109.250	109.375	109.750	1.10	1.10	1.11	0.00	-0.01
UMS 2013	16-Ene-13	908	6.375	110.250	109.875	109.750	2.09	2.27	2.41	-0.18	-0.32
UMS 2014	15-Ene-14	1,272	5.875	115.500	115.250	112.750	1.29	1.38	2.12	-0.09	-0.84
UMS 2015	3-Mar-15	1,684	6.625	115.750	115.063	114.500	2.94	3.10	3.26	-0.16	-0.32
UMS 2016	15-Sep-16	2,246	11.375	150.750	142.750	142.000	2.42	3.57	3.74	-1.15	-1.32
UMS 2019	30-Dic-19	3,447	8.125	126.938	126.313	125.438	4.57	4.65	4.77	-0.08	-0.19
UMS 2022	24-Sep-22	4,446	8.000	134.875	135.625	131.500	4.29	4.23	4.60	0.06	-0.32
UMS 2026	15-May-26	5,775	11.500	176.500	172.000	171.000	4.62	4.90	4.98	-0.28	-0.36
UMS 2031	15-Ago-31	7,693	8.300	138.250	136.000	134.250	5.27	5.41	5.53	-0.14	-0.26
UMS 2033	8-Abr-33	8,295	7.500	128.750	126.625	122.250	5.31	5.44	5.74	-0.14	-0.43

*: Promedio

Instrumentos Sintéticos

Fecha de Vencimiento	Días a Vencimiento	Futuros			Tasas Sintéticas						
		CME		DIF. vs. SPOT \$	Plazo	CETES Sintéticos		T'Bills Sintéticos		Tasa Cubierta en Pesos	
		US\$	\$			Futuros	Cobertura	Futuros	Cobertura	CETES	Pagarés
13-Sep-10	52	0.0782	12.7877	0.0448	28	3.09	4.59	2.14	0.88	0.30	0.37
13-Dic-10	143	0.0774	12.9199	0.1770	91	4.37	3.14	1.13	2.42	0.70	0.79
14-Mar-11	234	0.0767	13.0378	0.2949	182	4.63	3.00	1.09	2.75	0.64	0.75
13-Jun-11	325	0.0759	13.1709	0.4280	365	5.04	3.85	1.00	2.15	-3.65	-3.52

Mercado Cambiario

	FIX Liq Banxico	Mismo Día		24 Horas		48 Horas		US\$/Euro	Yen/US\$	CAN/US\$
		Compra	Venta	Compra	Venta	Compra	Venta			
12 - 16 Jul	12.7728	12.7688	12.7708	12.7525	12.7945	12.7945	12.7979	1.2788	87.9880	1.0393
19-Jul-10	12.7795	12.9130	12.9150	12.8910	12.8930	12.8930	12.8950	1.2942	86.7500	1.0550
20-Jul-10	12.9013	12.8290	12.8310	12.7996	12.8016	12.8016	12.8046	1.2886	87.5200	1.0431
21-Jul-10	12.9162	12.7860	12.7880	12.8570	12.8590	12.8590	12.8620	1.2758	87.1000	1.0495
22-Jul-10	12.8549	12.7438	2.7458	12.7344	12.7364	12.7364	12.7394	1.2888	86.9600	1.0376
23-Jul-10	12.7798	12.7680	12.7700	12.7354	12.7374	12.7374	12.7429	1.2916	87.4700	1.0366
Promedio	12.8463	12.8080	10.8100	12.8035	12.8055	12.8055	12.8088	1.2878	87.1600	1.0444
Cambio Sem.	0.0735	0.0391	-1.9609	0.0510	0.0110	0.0110	0.0109	0.0090	-0.8280	0.0051

Puntos Forward

	1 Semana		1 Mes		3 Meses		6 Meses		1 Año	
	Compra	Venta	Compra	Venta	Compra	Venta	Compra	Venta	Compra	Venta
12 - 16 Jul	0.0090	0.0094	0.0419	0.0428	0.1256	0.1274	0.2554	0.2600	0.5252	1.1320
19-Jul-10	0.0089	0.0094	0.0435	0.0450	0.1250	0.1270	0.2550	0.2600	0.5250	1.1400
20-Jul-10	0.0090	0.0095	0.0425	0.0435	0.1260	0.1280	0.2570	0.2620	0.5250	1.1500
21-Jul-10	0.0091	0.0096	0.0420	0.0430	0.1290	0.1320	0.2580	0.2630	0.5330	1.1600
22-Jul-10	0.0092	0.0097	0.0415	0.0425	0.1265	0.1285	0.2570	0.2620	0.5300	1.1500
23-Jul-10	0.0089	0.0094	0.0415	0.0425	0.1250	0.1270	0.2550	0.2600	0.5290	1.1300
Promedio	0.0090	0.0095	0.0422	0.0433	0.1263	0.1285	0.2564	0.2614	0.5284	1.1460
Cambio Sem.	0.0001	0.0001	0.0003	0.0005	0.0007	0.0011	0.0010	0.0014	0.0032	0.0140

Valores del IPAB y Bondes D de la semana

Emisión	Tasa		Precio			Sobretasa			Monto		
	Cupón	Plazo	Último	Anterior	Cambio	Última	Anterior	Cambio	Demandado	Asignado	
Valores IPAB											
BPA's	IP110707	4.59	350	99.8921	99.9050	-0.013	0.11	0.10	0.01	2,200	500
BPATS	IT150702	4.64	1,806	99.2330	99.2340	-0.001	0.16	0.17	-0.01	9,870	1,650
BPA 182	IS170629	4.68	2,534	98.8907	98.8219	0.069	0.19	0.20	-0.01	8,730	1,300
BondesD Primarios											
3 Años											
5 Años											
BondesD Regulación Monetaria											
3 Años											
5 Años											

El Mercado de Deuda Corporativa en la Semana

Colocaciones en la semana del 19 al 23 de julio de 2010

Empresa	Clave de Pizarra	Fecha		Instrumento	Plazo	Monto (Mill. Ps.)		Part. %	Intermediario Colocador
		Emisión	Vencimiento			Emitido	Subastado		
Fincasa Hipotecaria	FINCASA 02110	21-Jul-10	18-Aug-10	CB Papel Com	28	133	133	1.5%	IXE
GE Capital International México	GECB 05910	22-Jul-10	19-Aug-10	CB Fiduciario	28	150	150	1.7%	Banamex
Paccar México	PACCAR 02710	22-Jul-10	19-Aug-10	CB Papel Com	28	100	100	1.1%	Bancomer
Organización Soriana	SORIANA 02910	22-Jul-10	19-Aug-10	CB Papel Com	28	1,025	1,025	11.4%	Inbursa
Volkswagen Leasing	VWLEASE 05710	22-Jul-10	19-Aug-10	CB Papel Com	28	350	350	3.9%	Santander
Total hasta 35 días						1,758	1,758	19.6%	
Hipotecaria Su Casita	CASITA 01810	22-Jul-10	14-Oct-10	CB Papel Com	84	383	383	4.3%	IXE
Hipotecaria Su Casita	CASITA 01910	22-Jul-10	14-Oct-10	CB Papel Com	84	40	40	0.4%	Inverlat
Crédito Inmobiliario	CINMOBI 03210	22-Jul-10	14-Oct-10	CB Papel Com	84	1,102	1,102	12.3%	IXE
Navistar Financal	NAVISTS 01710	22-Jul-10	14-Oct-10	CB Papel Com	84	59	59	0.7%	Inverlat
Hipotecaria Vértice	VERTICE 00310	22-Jul-10	14-Oct-10	CB Papel Com	84	234	234	2.6%	IXE
GE Capital International México	GECB 06010	22-Jul-10	21-Oct-10	CB Fiduciario	91	50	100	0.6%	Banamex
Volkswagen Leasing	VWLEASE 05810	22-Jul-10	21-Oct-10	CB Papel Com	91	100	100	1.1%	Santander
Navistar Financal	NAVISTS 01810	22-Jul-10	06-Jan-11	CB Papel Com	168	31	31	0.3%	Inverlat
Value Arrendadora	VALARRE 00110	23-Jul-10	07-Jan-11	CB Papel Com	168	200	200	2.2%	Value
GE Capital International México	GECB 06110	22-Jul-10	20-Jan-11	CB Fiduciario	182	25	25	0.3%	Banamex
Total hasta 1 año						2,224	2,274	24.8%	
Comisión Federal de Electricidad	CFECB 09*	23-Jul-10	26-Jul-19	CB Fiduciario	3290	1,750	1,750	19.5%	Banamex
Comisión Federal de Electricidad	CFECB 10-2	23-Jul-10	10-Jul-20	CB Fiduciario	3640	3,250	3,250	36.2%	Bancomer
Total mayores a 1 año						5,000	5,000	55.7%	
Total Semana						8,982	9,032	100%	

Fuente: SCM con datos de Valmer

Colocaciones en la semana del 19 al 23 de julio de 2010

Empresa	Tasa			Spread	Fitch	HR	S&P	Moody's	Garantía
	Máxima	Rendimiento	Mínima						
Fincasa Hipotecaria	--	5.42%	--	77	F2(mex)		mxA-2		Quirografario
GE Capital International México	4.89%	4.86%	4.83%	-10			mxA-1+	MX-1	GE Capital Corporation
Paccar México	4.90%	4.87%	4.80%	-9	F1+(mex)		mxA-1+		Quirografario
Organización Soriana	5.05%	5.02%	5.00%	6	F1+(mex)	HR+1			Tiendas Soriana (Subsid.)
Volkswagen Leasing	4.89%	4.87%	4.83%	-9			mxA-1+	MX-1	VW Financial Services
Hipotecaria Su Casita	--	6.15%	--	125	B(mex)		mxC		SHF 65%
Hipotecaria Su Casita	--	6.15%	--	125	B(mex)		mxB		SHF 65%
Crédito Inmobiliario	--	5.90%	--	100	F2(mex)		mxA-2	MX-2	SHF 65%
Navistar Financal	6.10%	6.08%	5.99%	118	F2(mex)		mxA-2		Quirografario
Hipotecaria Vértice	--	6.15%	--	125			mxA-3		SHF 65%
GE Capital International México	5.08%	5.07%	5.05%	0			mxA-1+	MX-1	GE Capital Corporation
Volkswagen Leasing	5.11%	5.07%	5.06%	0			mxA-1+	MX-1	VW Financial Services
Navistar Financal	6.33%	6.28%	6.15%	138	F2(mex)		mxA-2		Quirografario
Value Arrendadora	--	7.34%	--	275	F2(mex)				Quirografario
GE Capital International México	5.12%	5.12%	5.12%	-8			mxA-1+	MX-1	GE Capital Corporation
Comisión Federal de Electricidad	--	8.85%	--	126	AAA(mex)			AAA.mx	Quirografario
Comisión Federal de Electricidad	--	5.35%	--	45	AAA(mex)			AAA.mx	Quirografario

Fuente: SCM con datos de Valmer

Araceli Espinosa • Tel. 9179-5237 • araceli_espinosa@scotiacapital.com
 Orlando Zelaya • Tel. 9179-5239 • orlando_zelaya@scotiacapital.com